



TRANSPORTE DE CARGAS PELIGROSAS

Marucco SRL, con más de 80 años de experiencia en el transporte de combustibles, pone a disposición la gama completa de productos para el transporte de sustancias peligrosas



www.maruccosrl.com.ar



nmarucco@maruccosrl.com.ar



(+54) 9 341 3212829





SOBRE NOSOTROS

Marucco es una empresa familiar que se caracteriza por brindar soluciones de calidad y respuesta ágil y confiable para todas sus operaciones de campo. En este brochure encontrará una amplia solución para sus tanques con requerimientos normas 407 y 412 brindada por la empresa líder del mercado.

Marca con la que trabajamos

Beets Una empresa 100% norteamericana. Desde el año 1901 brindando soluciones para el transporte seguro de mercancías peligrosas. A través de su pericia interna en ingeniería, su fabricación de vanguardia y el compromiso riguroso de mejora continua, son merecedores de más de 100 años de éxitos.





TAPA DE HOMBRE

Esta boca de inspección TIONA Betts de apertura total con cierres roscados cumple con los requisitos del código ASME para recipientes a presión.

ESPECIFICACIONES

Cuello de 6" o 10" de altura.

Tapas de 10", 16", 18", 20", 20"x10" o 30"

stamped
ASME



MANHOLE
Available for 407
and 412 applications



Do what's best.

BOMBA HIDRAULICA

CARACTERISTICAS

- Diseñada como una bomba hidráulica confiable y resistente a la corrosión para su uso con cualquier válvula o purgador hidráulico Betts.
- El cabezal de la bomba y las piezas internas están fabricados en acero inoxidable resistente a la corrosión.
- El depósito está fabricado en aluminio con un revestimiento electroforético duradero.



ESPECIFICACIONES
Betts HP46982ALSL.



DISTRIBUIDORES HIDRAULICOS

APLICACIONES

Diseñado específicamente para facilitar el control de un sistema de válvulas hidráulicas multicompartimento, garantizando al mismo tiempo que las funciones de seguridad críticas del sistema no se vean afectadas.



ESPECIFICACIONES

Betts (CH16283)



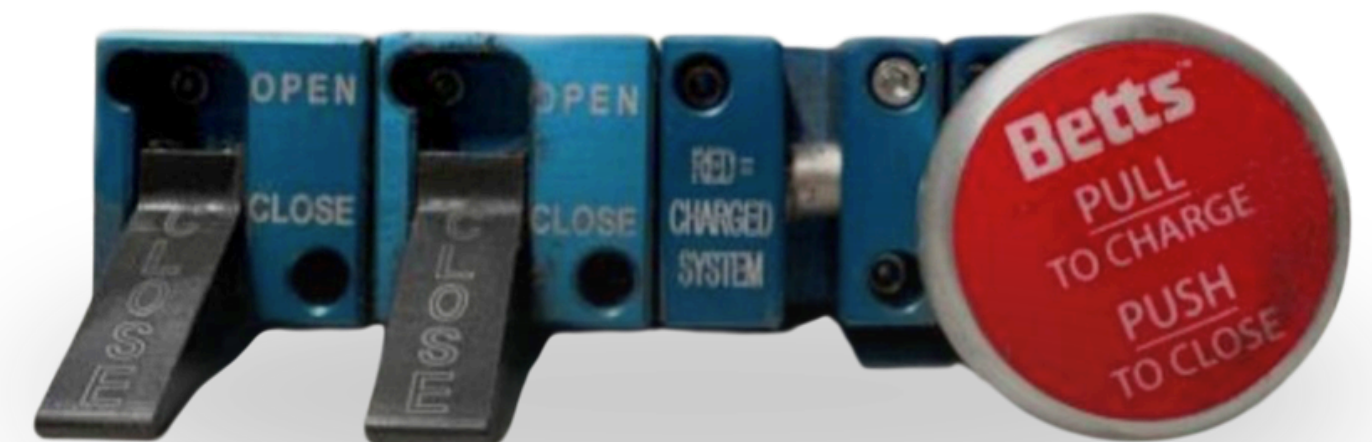
DISTRIBUIDORES NEUMATICOS

APLICACIONES

Es un sistema de distribución de aire universal y fiable diseñado para controlar el funcionamiento de, entre otros, válvulas de descarga inferior neumáticas y sistemas de recuperación de vapores en tanques cisternas. Puede conectarse para funcionar de forma secuencial o no secuencial.

CARACTERISTICAS

Diseño compacto de aluminio anodizado con componentes de latón y acero inoxidable. Los interruptores de acción rápida ofrecen una indicación visual de ABIERTO o CERRADO





RESPIRADEROS DE PRESIÓN



APLICACIONES

La válvula de presión Betts' Guardian™ es un dispositivo de alivio de presión con cierre automático accionado por resorte, diseñado para usarse como sistema principal de alivio de presión en tanques de carga.



CARACTERISTICAS

- El cuerpo y el soporte del O'Ring están fabricados en acero inoxidable 316L con juntas estándar de PTFE para garantizar la compatibilidad con una amplia gama de productos y temperaturas.
- Diseño compacto de flujo optimizado, construída en acero inoxidable 316 con juntas y componentes de desgaste de teflón.
- De fácil mantenimiento aún colocada.
- Disponible con recubrimiento de ECTFE (Halar).
- Se encuentra en 3" y 4", con varias opciones de montaje (soldable, roscadas, bridadas, conexión giratoria) y a su vez también múltiples opciones de sellado.

ESPECIFICACIONES

Diseñada, probada y marcada de acuerdo con las normas US DOT 49CFR 178.345-10, 178.347-4 y 178.348-4

RESPIRADEROS COMBO

La válvula combinada Guardian de Betts es un dispositivo de alivio de presión y vacío, equipado con un sistema de cierre automático accionado por resorte. Está diseñada para operar como elemento principal dentro del sistema primario de alivio de presión y vacío en tanques de carga, garantizando su protección frente a variaciones de presión durante las operaciones.

ESPECIFICACIONES

La válvula de alivio combinada está diseñada, probada y marcada de acuerdo con las normas US DOT





REDUCTORES DE VACIO

APLICACIONES

Es una válvula de alivio de vacío con cierre automático accionada por resorte, diseñada para su uso en el sistema de alivio de vacío de un tanque de carga.

CARACTERISTICAS

- El cuerpo y el soporte de la junta tórica están fabricados en acero inoxidable 316L con juntas estándar de PTFE para garantizar la compatibilidad con una amplia gama de productos y temperaturas.
- Su diseño sencillo permite un fácil desmontaje y mantenimiento.
- El sistema de alivio de vacío posee un asiento magnético resistente a vibraciones.
- También se encuentra disponible con revestimiento de ECTFE (Halar).
- El cuerpo incluye puertos NPT de 1.25". Montaje roscado NPS de 3" o 4" con junta giratoria.
- Se encuentran múltiples opciones de materiales de sellado.

ESPECIFICACIONES

El rompevacío está diseñado, probado y marcado de acuerdo con las normas US DOT 49CFR 178.345-10, 178.347-4 y 178.348-4.



VALVULA DE EMERGENCIA NEUMATICA

APLICACIONES

Las válvulas neumáticas están provistas de un cilindro de aire externo para ayudar a evitar que la gasolina u otros productos contaminen el suministro de aire.

CARACTERISTICAS

- Las válvulas de emergencia de acero inoxidable Betts están equipadas con O´Ring de Tef-Sil (silicona encapsulada en teflón), compatibles con una amplia gama de productos y temperaturas.
- Posee asiento cónico es autolimpiante para minimizar la posibilidad de daños por objetos extraños.
- La caja de empaquetadura cuenta con dos juntas tóricas para garantizar un sellado hermético.
- El cilindro de aire es de aluminio con revestimiento duro y eje de acero inoxidable pulido.



Disponibles: 3" - 4"- Codo 90°- Rectas

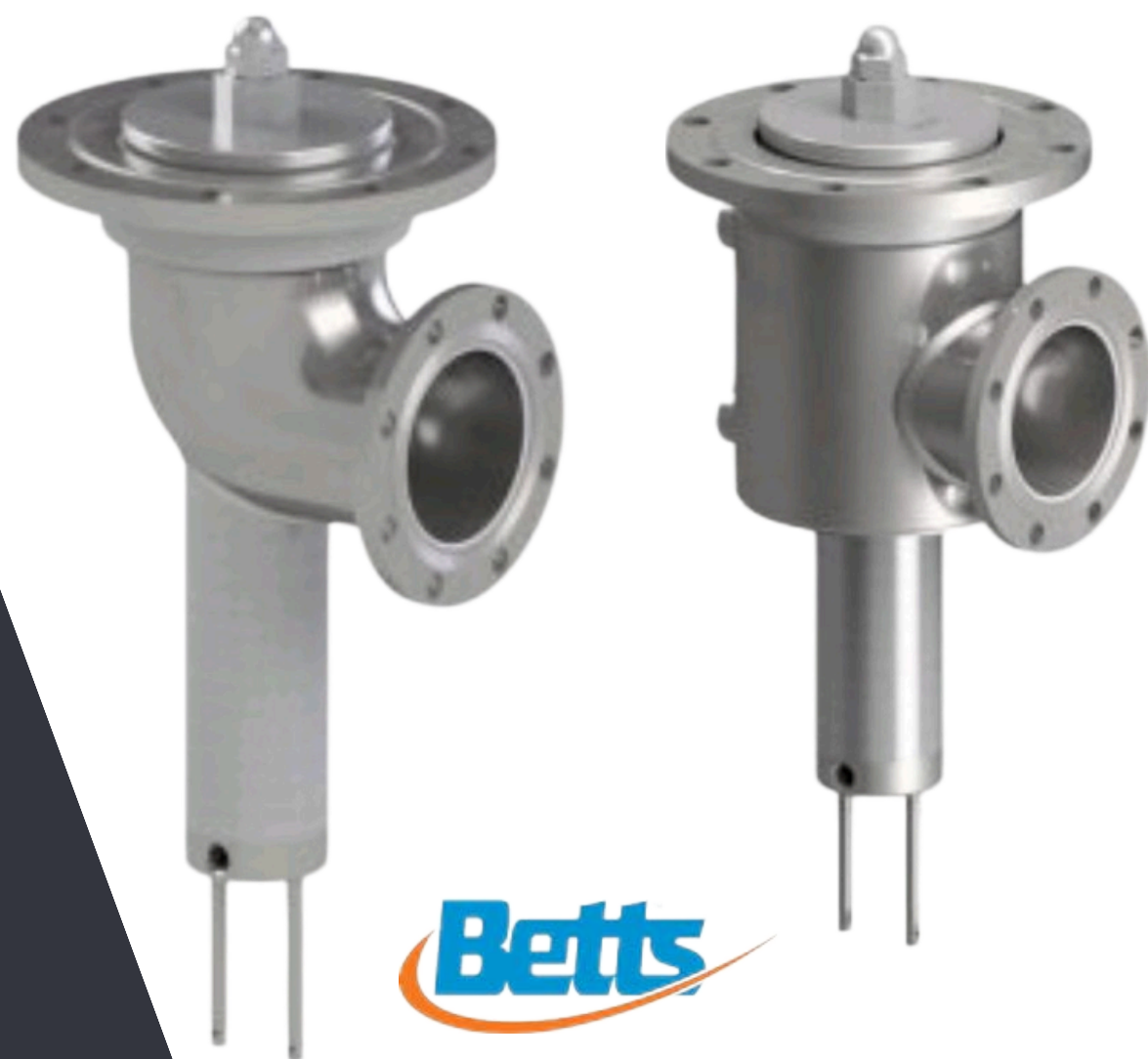


VALVULAS DE EMERGENCIA QUIMICAS HIDRAULICAS

VALVULA HIDRAULICA QUIMICA EXTERNA

APLICACIONES

Se utiliza ampliamente en tanques de carga DOT407 y 412. Se trata de una válvula robusta y de eficacia probada que satisface los numerosos requisitos de la industria del transporte de productos químicos.



CARACTERISTICAS

- Su construcción en acero inoxidable 316 con revestimiento opcional de Hastelloy y asiento de teflón reemplazable la convierten en una pieza de trabajo versátil y fiable.
- Esta válvula NO incluye una sección de corte de sacrificio.
- El actuador hidráulico está diseñado para aislar completamente el fluido hidráulico del tanque de carga y las tuberías.
- Las fugas hidráulicas quedan contenidas en el cilindro del pistón y se drenarán al exterior de la válvula a través de los orificios de drenaje indicadores como alerta para su reparación.

MEDIDAS

Disponibles en 4"x3" y 4"x4" ambas versiones, tienen la opción de camisa de vapor para precalentar la válvula



VALVULA HIDRAULICA QUIMICA DE LIMPIEZA

APLICACIONES

Válvula de cierre automático interno y se utiliza ampliamente en tanques de carga DOT407 y 412. Las características clave de la Quick Clean de Betts son un conjunto de carcasa de resorte de extracción rápida, un actuador hidráulico autónomo y un cuerpo de válvula con un asiento cónico liso.

CARACTERISTICAS

- Cuerpo construido en acero inoxidable 316 con el opcional de asiento revestido de Hastelloy y O'Ring de Tef-Sil.
- El actuador hidráulico es un conjunto autónomo que se puede reemplazar fácilmente sin necesidad de desmontar la válvula. El actuador aísla completamente el fluido hidráulico del tanque y las tuberías.
- Las fugas hidráulicas quedan contenidas en el conjunto del actuador y drenan hacia el exterior de la válvula a través de orificios de drenaje, lo que sirve como alerta para su reparación.
- En la parte inferior del actuador se encuentra una varilla indicadora que puede utilizarse como punto de empuje para abrir manualmente la válvula.





VALVULA HIDRAULICA QUIMICA INTERNA

APLICACIONES

Es una válvula de cierre automático interno y se utiliza ampliamente en tanques de carga DOT407 y 412. El diseño de la válvula interna protege el resorte, el asiento de la válvula y el actuador hidráulico dentro del tanque de carga.

CARACTERISTICAS

- Cuerpo de acero inoxidable 316 con un asiento de Hastelloy (opcional) y un sello de teflón reemplazable hacen de esta una válvula versátil y probada que satisface los numerosos requisitos de la industria del transporte de productos químicos.

ESPECIFICACIONES

Esta válvula cumple con los requisitos de 49CFR 178.345-8 según las pruebas y verificaciones realizadas conforme a TTMA RP84 cuando se monta correctamente y se utiliza junto con un codo con corte de sacrificio 4"x3" o 4"x4" certificado.





Válvula de vapor hidráulica de acero inoxidable de 3"

APLICACIONES

Está diseñada para su uso en buques cisterna para productos químicos que requieren recuperación de vapores.

CARACTERISTICAS

- La válvula se monta en una boquilla de limpieza estándar de 3" y proporciona un área de paso de 4" cuadradas para una alta capacidad de ventilación.
- El asiento de la válvula se extiende hacia adentro más allá de la boquilla para minimizar la posibilidad de que el producto se congele e impida que la válvula funcione correctamente.
- El cilindro hidráulico externo aísla el aceite hidráulico de la carga en caso de fuga hidráulica.
- El cuerpo está fabricado en acero inoxidable 316 con O'Rings de Tef-Sil utilizadas para todos los sellos expuestos a la carga.



VALVULAS DE RECUPERACION DE VAPORES

Válvula hidráulica Vapor-Pro de acero inoxidable de 2"

CARACTERISTICAS

- Fabricada en acero inoxidable, robusta, que facilita la transferencia de aire/vapor desplazado durante la carga y descarga.
- Su construcción en acero inoxidable 316L y sus juntas de PTFE la hacen apta para su uso con una amplia variedad de compuestos orgánicos volátiles (COV) y productos químicos transportados en tanques de carga DOT 407 y 412.
- La conexión giratoria se monta en una boquilla NPT de 3" y la/s salida/s NPT de 2" incluyen ranuras de corte de sacrificio.
- Hay dos alturas de montaje disponibles para adaptarse a diversas configuraciones de tuberías de tanque.





VALVULAS HYDROLET

Con tornillo y horquilla exterior

Esta válvula tiene las mismas características y aplicaciones que la otra válvula QRB, pero con la ventaja adicional de contar con un tornillo y una horquilla externos que aíslan las roscas del vástago del producto transportado.



Tapa extraíble rápida - QRB

APLICACIONES

La válvula Betts **Quick Clean QRB Hydrolet**, de cuerpo sin costuras y tapa de extracción rápida, está diseñada para su instalación en tanques de transporte de diversos productos. Su diseño permite un desmontaje ágil, facilitando las tareas de limpieza e inspección cuando estas son críticas para la operación.



CARACTERISTICAS

- La válvula está fabricada en acero inoxidable 316 para garantizar la compatibilidad con una amplia gama de productos.
- Disponible con salidas bridadas o roscadas, en 3" o 4", con salidas rectas, a 45° o 90° y también la opción de camisa de vapor.



DEFENDER PACKAGE

El paquete **Betts Defender** está diseñado para facilitar la agrupación de componentes para sus necesidades de transporte de productos químicos y líquidos a granel. Al utilizar un paquete Defender, obtiene la mejor relación calidad-precio, además de una garantía limitada de tres años.

Siga estos pasos para encontrar los kits disponibles:

1. Utilice la matriz de números de pieza para determinar el número de kit que incluye todos los artículos que desea.
2. Introduzca el número de kit en el cuadro de búsqueda de la página web de Betts.
3. Si el número de kit es válido, se mostrará una página de producto con la lista de artículos incluidos.
4. Si el número de kit que busca no arroja un resultado de búsqueda válido, deberá determinar el número de pieza.

Para obtener más información, póngase en contacto con Marucco srl

* Si nuestro sistema de números únicos no se ajusta a sus necesidades de pedido, póngase en contacto con un experto de Betts para conocer las opciones de pedido de piezas individuales.

** Las juntas, los codos y las bases de montaje se venden por separado.

407 ORDERING INFORMATION**

Standard Components	Pressure/Combo Vent				Vacuum Breaker			Vapor Recovery	Hydraulic Valve
	Base Components	Vent Type	Size	Pressure Rating	Attach to Tank	(Y/N)	Size	Attach to Tank	
407 Consists of: - 8310LCX-8 - Pump - Hydrolet	Pressure Combo	4" 3"	25 30 35	Swivel Thread TTMA ANSI	V=Yes X=No	4" 3"	Swivel Thread TTMA ANSI X=if no vacuum	H2 = 3.19" – 2 outlet H1 = 3.19" – 1 outlet L2 = 2.50" – 2 outlet L1 = 2.50" – 1 outlet XX = No	Internal External Quick Clean
407	P	4	25	T	V	4	S	H2	I

407 P 4 25 T V 4 S H2 I

412 ORDERING INFORMATION**

Standard Components	Pressure/Combo Vent				Vacuum Breaker			Vapor Recovery	Hydraulic Valve
	Base Components	Vent Type	Size	Pressure Rating	Attach to Tank	(Y/N)	Size	Attach to Tank	
412 Consists of: - 8350LCX-10 - Pump - Hydrolet	Pressure Combo	4" 3"	25 30 35	Swivel Thread TTMA ANSI	V=Yes X=No	4" 3"	Swivel Thread TTMA ANSI X=if no vacuum	H2 = 3.19" – 2 outlet H1 = 3.19" – 1 outlet L2 = 2.50" – 2 outlet L1 = 2.50" – 1 outlet XX = No	Internal External Quick Clean
412	P	4	30	N	V	4	N	XX	I

412 P 4 30 N V 4 N XX I

Listo para optimizar tus operaciones?

Nuestro equipo está preparado para asesorarlo y brindarle la mejor opción según sus operaciones. Contáctenos para mas informacion.

Solicita tu cotización

nmarucco@maruccosrl.com.ar
(+54) 9 341 3212829

