

DISTRIBUIDORES DIESEL

Marucco SRL con más de 80 años de experiencia en la fabricación de equipamientos para los tanques de transporte de combustible, pone a disposición la línea completa para su tanque distribuidor de combustibles.



www.maruccosrl.com.ar



nmarucco@maruccosrl.com.ar



(+54) 9 341 3212829





SOBRE **NOSOTROS**

Marucco es una empresa familiar que fue nutriendo sus conocimientos a través de una larga trayectoria en la fabricación y distribución de las principales marcas de accesorios para el transporte del combustible. En esta oportunidad le brinda su catálogo completo para el despacho de combustible fuera de las estaciones de servicio, y así lograr que su trabajo en el sector agrícola sea el más seguro y eficiente, sin pérdidas fortuitas de producto.

Marcas con las que trabajamos





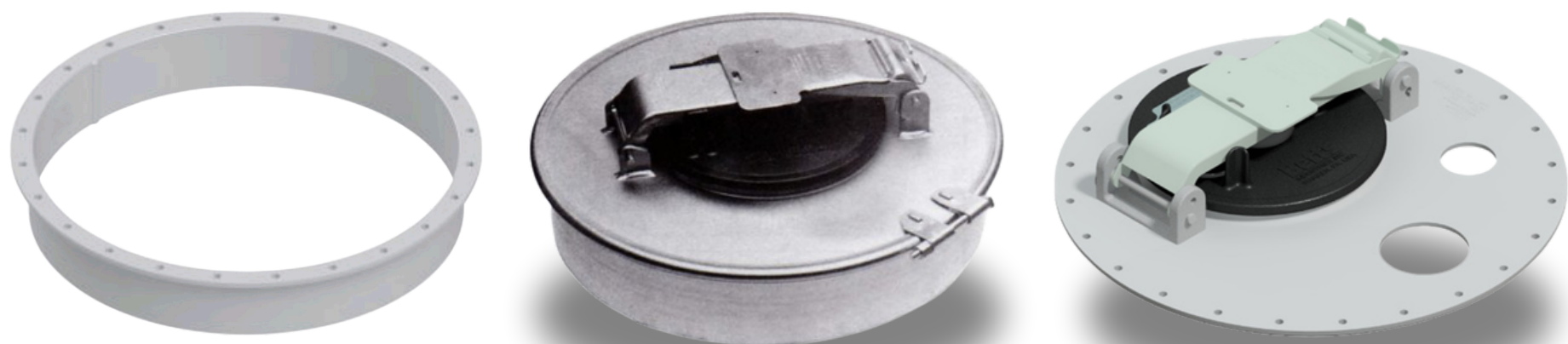
TAPA DE ENTRADA DE HOMBRE



Tapa de inspección del tanque. Medidas disponibles: 20" o 500 mm según requerimiento de norma. Con cuellos de sujeción al tanque de aluminio o acero al carbono. Diseñadas, fabricadas, probadas y certificadas bajo normas.

CARACTERISTICAS

- La tapa de entrada de hombre ADR (Betts) cuenta con un patrón de pernos estándar de la industria de 24 orificios, dimensionado para pernos M8.
- Incluye provisiones para una ventilación de recuperación de vapor roscada y para un alojamiento seguro de sensores de sobrellenado.
- Fabricadas con materiales que cumplen con un requisito mínimo de elongación del 12 %, garantizando mayor resistencia y durabilidad ante exigencias operativas.
- Su diseño de seguridad permite una liberación máxima de solo 1 litro de producto en caso de vuelco inesperado del tanque, minimizando riesgos y pérdidas fortuitas.



VALVULA DE PRESION Y VACIO

Diseñada para su uso en tanques para el transporte de mercancías peligrosas. Fabricadas para cumplir con normas: **ADR y DOT** según alivio de presión.

CARACTERISTICAS

- Normaliza la presión y el vacío del tanque, manteniéndolos dentro de los límites de seguridad operativa.
- Incorpora un sistema exclusivo y patentado de bloqueo por resortes que incrementa la presión o libera el vacío en situaciones de vuelco.
- A diferencia de otros diseños del mercado, no actúa como dispositivo de cierre total brindando mayor seguridad para el transporte.
- Construcción robusta y confiable, ideal para aplicaciones exigentes en transporte de combustibles.



MATERIALES

- Fabricada en aluminio con resortes y vástago de acero inoxidable.
- Incluye de serie una rejilla de latón.

**UNICO DISEÑO
PATENTADO DEL
MERCADO**



Con cierre de asiento plano

ESPECIFICACIONES

- Combina la calidad de BETTS con un diseño económico.
- Válvulas de aluminio con un disco de asiento de diseño especial para proveer un sellado positivo.



CARACTERISTICAS

- Las válvulas neumáticas están provistas de un cilindro neumático exterior para ayudar a prevenir la contaminación del aire del circuito por la gasolina u otros productos.
- El cilindro neumático es de aluminio anodizado duro y el eje de acero inoxidable pulido.
- Los cilindros tienen un puerto para la conexión del aire de 1/8" NPT y están provistos de un fusible neumático.
- Sección ranurada y testeada para TTMA RP84 y cumple con 49CFR178.345-8.

Cilindro interior ADR

ESPECIFICACIONES

- Cumple con los requerimientos de una válvula con cierre interno automático de acuerdo con 49CFR178.345-11 y de una válvula de pie no-balanceada en concordancia con EN13308.



CARACTERISTICAS

- Está diseñada para ser utilizada con una amplia variedad de productos gracias a su sello de O'RING en teflón encapsulado y su malla protectora de impurezas o residuos del tanque.
- El soporte del resorte es desarmable y el actuador neumático que puede ser mantenido sin necesidad de sacar la válvula del tanque.
- El cuerpo es de aluminio y tiene una ranura de sacrificio en la sección que alcanza los requerimientos de EN13308 y TTMA RP 84 para 49CFR178.345-8.

Cilindro interior DOT

ESPECIFICACIONES

- Cumplen con los requerimientos HM183 para una válvula de corte automático interno.
- Contiene sellos de Teflon encapsulado para la compatibilidad con un amplio rango de productos transportados.



Disponibles otras opciones de sellos.

CARACTERISTICAS

- Cuerpo construido en aluminio y tienen la sección ranurada que satisface con 49CFR178.345-8 testeada para TTMA-84.
- La entrada de aire de 1/8" NPT está diseñada como para romperse y cerrar la válvula en caso de un accidente en tránsito.
- Un tapón fusible instalado saltará si la temperatura excede los 212oF (100oC) dando escape al aire presurizado



VALVULAS SECUENCIALES para alivio de vapor

APLICACIONES

Esta válvula cumple con la función de transferir y así poder recuperar los vapores del tanque.

CARACTERISTICAS

- El diseño de enclavamiento secuencial permite conectar la válvula de vapor en serie con la válvula de emergencias, lo que garantiza que dicha válvula cumpla su verdadera función de seguridad
- Ofrece un flujo excepcional gracias a un disco de apertura interna y un asiento cónico que garantizan un sellado hermético y evitan la pérdida de carga por sobretensiones o vuelcos.
- Su cuerpo de aluminio con detalles de acero inoxidable, junta principal de tef-sil y juntas de cilindro de aire de fluorosilicona ofrece compatibilidad con una amplia variedad de productos.



*Disponibles con ajuste por tornillos
brida TTMA y rosca ajustable



VALVULA API



La estrella del
**BOTTOM
LOADING**

APLICACIONES

Utilizadas para la carga y descarga inferior de cisternas, las válvulas API se montan normalmente en la tubería debajo de cada compartimento del tanque, mediante la conexión de brida TTMA de 4" ya integrada en la válvula.

ESPECIFICACIONES

Fabricado según el estándar API RP-1004 del American Petroleum Institute, que permite una conexión positiva a acopladores API de la serie de Bayco 5500, o cualquier otro acople normado y certificado.

CARACTERISTICAS

- Fabricado con anillo de aluminio anodizado de alta resistencia, mango de aluminio, visor de nylon y las juntas en Baylast.
- Compuesto de Oring patentado por Dixon, brindando una mayor durabilidad para una amplia gama de productos.



ACOPLES RECUPERADORES DE VAPOR 4"

APLICACIONES

Diseño de perfil bajo. Base de montaje para colocación de Interlock (utilizar válvulas interlock 5000AI, 5000AIS o 5000AIST).

CARACTERISTICAS

- Fácil sustitución de la junta sin necesidad de desmontarla del tanque.
- Con rosca NPT 4"



TAPAS LIVIANAS PARA ACOPLE RECUPERADOR DE GASES



APLICACION

Se utilizan para evitar la contaminación y la evaporación del combustible, los adaptadores del tanque se tapan cuando no están en uso.

CARACTERISTICAS

- De una alta confiabilidad y probadas para su correcto uso

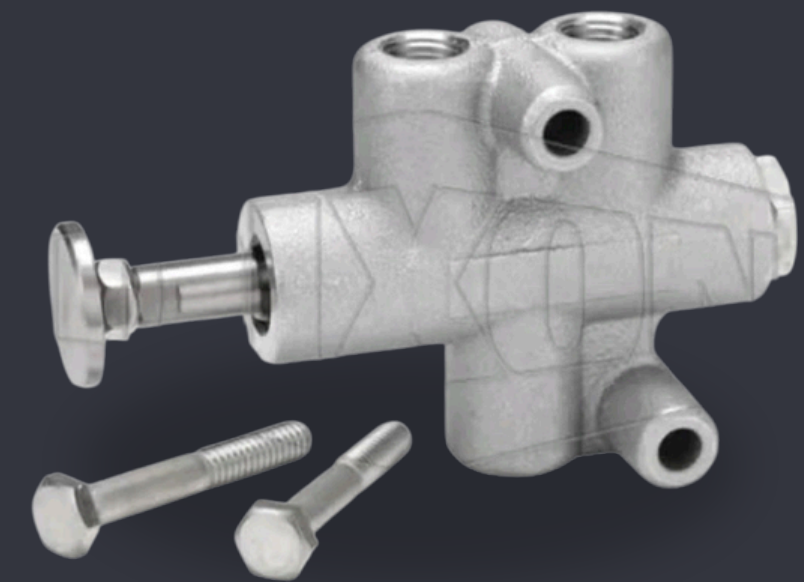
VALVULA INTERLOCK

APLICACION

Estas válvulas son las encargadas de mantener accionados los frenos de la cisterna para evitar movimientos mientras se realiza la carga/descarga del mismo.

CARACTERISTICAS

- Su diseño robusto a partir de una pieza única de aluminio y sus pruebas constantes hacen que sea la vedet del mercado.





MARUCCO

VALVULA MARIPOSA Wet-R-Dri



APLICACIONES

La válvula Betts Wet-R-Dri es una válvula de cierre de cuarto de vuelta en línea liviana y compacta. Esta válvula versátil y de fácil mantenimiento se usa ampliamente para productos líquidos, gaseosos o secos y está disponible en una variedad de tamaños.

CARACTERISTICAS

- La válvula de bloqueo / medición manual proporciona una manija de bloqueo de medición de ocho posiciones que mantiene el disco en la posición deseada.
- Cuerpo de aluminio, hierro fundido o revestido de acero inoxidable con recubrimientos disponibles para una mayor resistencia química y una vida útil prolongada.
- El sello del disco y las juntas tóricas del eje están disponibles en una variedad de materiales para optimizar la resistencia química y el rango de temperatura de servicio.
- El patrón de los pernos coincide con las dimensiones de la brida de la tubería TTMA



TOMA SOCKET

CARACTERISTICAS

- Los zócalos cuentan con anillos anti-desgaste de aleación de aluminio con ranura en J y recubrimiento endurecido o de acero inoxidable, lo que garantiza una larga vida útil.
- La burlonería y los pines de contacto de acero inoxidable previenen la corrosión.
- Los zócalos y las tapas están codificados por colores según los estándares de la industria, lo que facilita la identificación del tipo de zócalo.

TIPOS

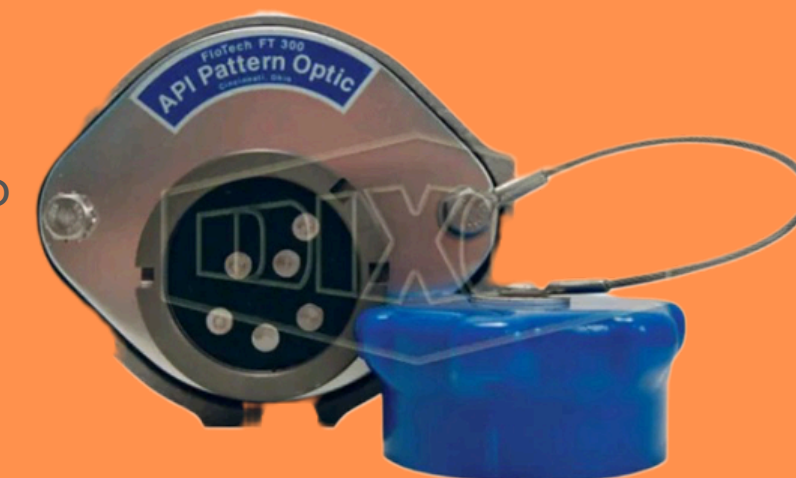
Los zócalos y las tapas están codificados por colores según los estándares de la industria, lo que facilita su identificación.

OPTICOS: azules.

TERMICOS: verdes.

FLOTANTES: rojos.

(Las tapas de colores se incluyen solo para los modelos ópticos y de termistor)



BULON DE PUESTA A TIERRA

APLICACIONES

Diseñado para prevenir chispas electrostáticas durante la carga o descarga de cisternas que contienen productos inflamables. La cisterna se conecta a tierra mediante un cable de conexión a tierra con pinza de resorte, sujeto a una bola de conexión a tierra estática montada en la cisterna.



TAPAS API

APLICACIONES

Están diseñadas para proteger las válvulas API ante golpes y contaminación, aumentando así su vida útil y protegiendo la carga.



OPCIONALES

Monitores para carga del tanque en compañías petrolíferas. Consultar a Marucco SRL para mas información.



KIT COMPLETO DE BOMBA

Bomba de transvase de combustible con monitor
24v - 1.1 kw



Reel eléctrico que incluye:

- Manguera de 1-1.2"
- Pico de despacho automático con unión giratoria.



PICOS PARA **DESPACHO** en estaciones de servicio

APLICACIONES

Diseñados para operaciones de despacho de combustibles en estaciones de servicio mediante sistemas de bottom loading, estos picos permiten una transferencia segura y controlada desde el camión cisterna hacia los tanques de almacenamiento. Son compatibles con conexiones estándar de la industria y aptos para productos como nafta, diésel y otros hidrocarburos. Su diseño asegura un acople eficiente, minimiza pérdidas y emisiones, y optimiza los tiempos de descarga en operación.

PICO

CARACTERISTICAS

- Boquilla automáticamente resistente, confiable y fácil de operar para abastecer camiones, autobuses, equipos todoterreno y entrega de combustible.
- Construcción: fundición en aluminio Tenzaloy.

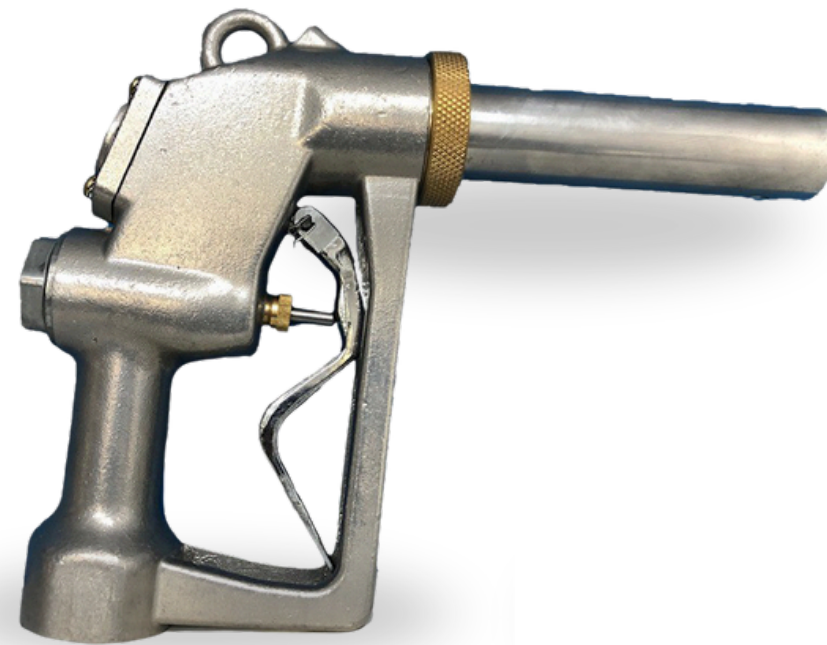


**High Flow
Fueller
100**

PICO 1-1/2"

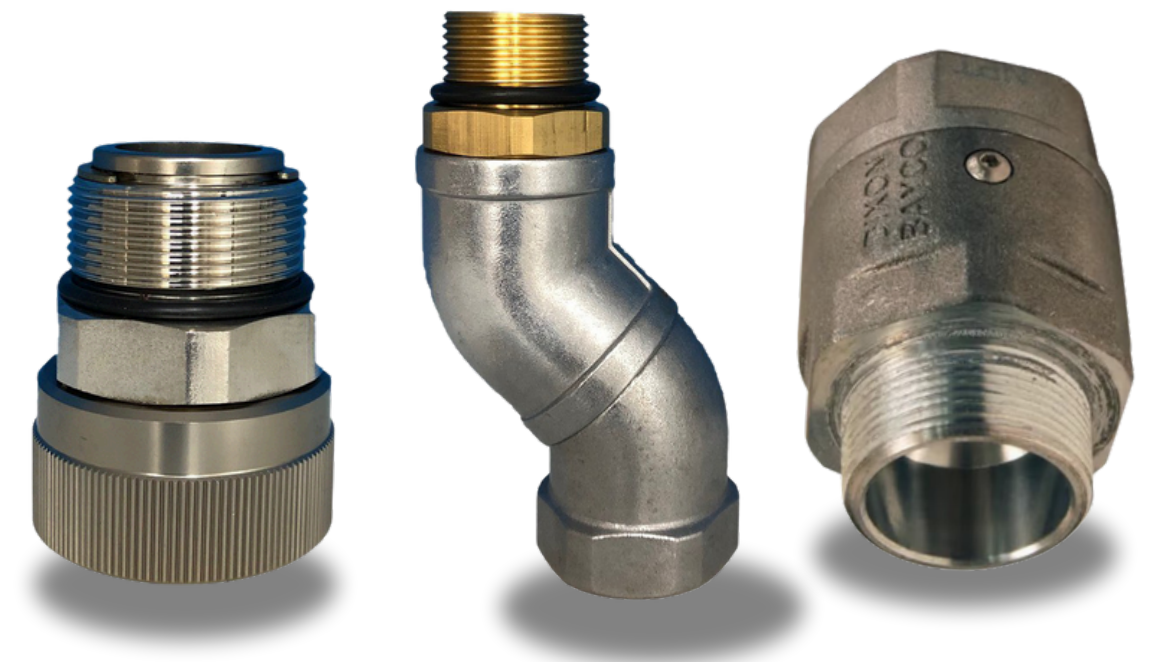
CARACTERISTICAS

- Modelo económico
- Medidas 1 1/2"
- Corte automático



CONEXIONES GIRATORIAS

Disponibles en distintos modelos y medidas según el requerimiento de cada proyecto.



Listo para optimizar tus operaciones?

Nuestro equipo está preparado para asesorarlo y brindarle la mejor opción según sus operaciones. Contáctenos para mas informacion.

Solicita tu cotización

nmarucco@maruccosrl.com.ar
(+54) 9 341 3212829

