



BOTTOM LOADING

Marucco SRL con más de 80 años de experiencia en la fabricación y comercialización de equipamientos para los tanques de transporte de combustible, pone a disposición la línea completa para su tanque cisterna.



www.maruccosrl.com.ar



nmarucco@maruccosrl.com.ar



(+54) 9 341 3212829






SOBRE NOSOTROS

Marucco es una empresa familiar que fue nutriendo sus conocimientos a través de una larga trayectoria de trabajo y estudio en la industria. Fabricante y distribuidor de las principales marcas del mercado, no sólo se especializa en el asesoramiento al cliente sino que brinda soluciones confiables para que su tanque sea el mas seguro y eficiente del mercado.

Marcas con las que trabajamos

 Una empresa 100% norteamericana. Desde el año 1901 brindando soluciones para el transporte seguro de mercancías peligrosas

 Desde el año 1916, fabrica en Estados Unidos y Canada, y comercializa productos altamente probados por sus usuarios del sector minero y petrolero, los cuales son preferenciados a nivel mundial.





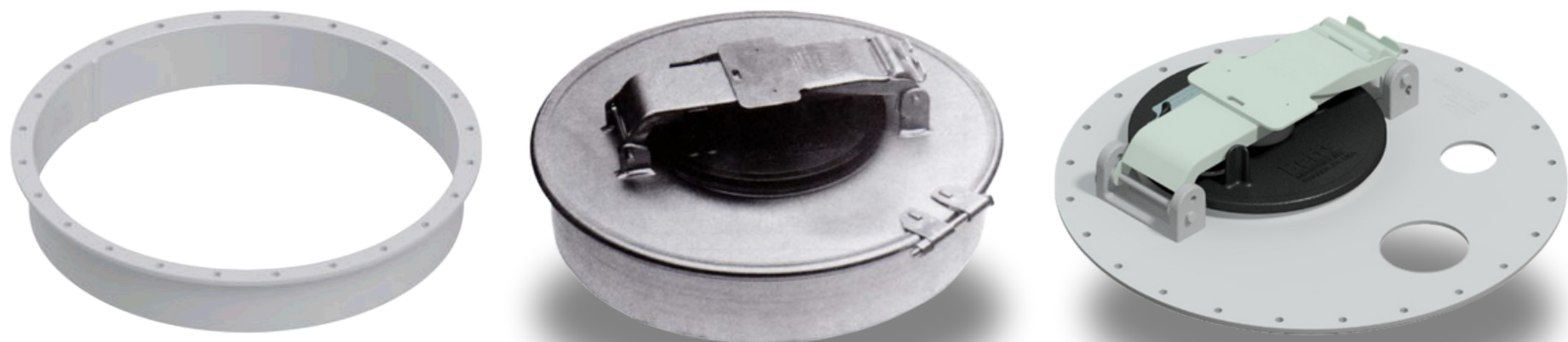
TAPA DE ENTRADA DE HOMBRE



Tapa de inspección del tanque. Medidas disponibles: 20" o 500 mm según requerimiento de norma. Con cuellos de sujeción al tanque de aluminio o acero al carbono. Diseñadas, fabricadas, probadas y certificadas bajo normas.

CARACTERISTICAS

- La tapa de entrada de hombre ADR (Betts) cuenta con un patrón de pernos estándar de la industria de 24 orificios, dimensionado para pernos M8.
- Incluye provisiones para una ventilación de recuperación de vapor roscada y para un alojamiento seguro de sensores de sobrellenado.
- Fabricadas con materiales que cumplen con un requisito mínimo de elongación del 12 %, garantizando mayor resistencia y durabilidad ante exigencias operativas.
- Su diseño de seguridad permite una liberación máxima de solo 1 litro de producto en caso de vuelco inesperado del tanque, minimizando riesgos y pérdidas fortuitas.



VALVULA DE PRESION Y VACIO

Diseñada para su uso en tanques para el transporte de mercancías peligrosas. Fabricadas para cumplir con normas: **ADR y DOT** según alivio de presión.

CARACTERISTICAS

- Normaliza la presión y el vacío del tanque, manteniéndolos dentro de los límites de seguridad operativa.
- Incorpora un sistema exclusivo y patentado de bloqueo por resortes que incrementa la presión o libera el vacío en situaciones de vuelco.
- A diferencia de otros diseños del mercado, no actúa como dispositivo de cierre total brindando mayor seguridad para el transporte.
- Construcción robusta y confiable, ideal para aplicaciones exigentes en transporte de combustibles.



MATERIALES

- Fabricada en aluminio con resortes y vástago de acero inoxidable.
- Incluye de serie una rejilla de latón.

**UNICO DISEÑO
PATENTADO DEL
MERCADO**



Con cierre de asiento plano

ESPECIFICACIONES

- Combina la calidad de BETTS con un diseño económico.
- Válvulas de aluminio con un disco de asiento de diseño especial para proveer un sellado positivo.



CARACTERISTICAS

- Las válvulas neumáticas están provistas de un cilindro neumático exterior para ayudar a prevenir la contaminación del aire del circuito por la gasolina u otros productos.
- El cilindro neumático es de aluminio anodizado duro y el eje de acero inoxidable pulido.
- Los cilindros tienen un puerto para la conexión del aire de 1/8" NPT y están provistos de un fusible neumático.
- Sección ranurada y testeada para TTMA RP84 y cumple con 49CFR178.345-8.

Cilindro interior ADR

ESPECIFICACIONES

- Cumple con los requerimientos de una válvula con cierre interno automático de acuerdo con 49CFR178.345-11 y de una válvula de pie no-balanceada en concordancia con EN13308.



CARACTERISTICAS

- Está diseñada para ser utilizada con una amplia variedad de productos gracias a su sello de O'RING en teflón encapsulado y su malla protectora de impurezas o residuos del tanque.
- El soporte del resorte es desarmable y el actuador neumático que puede ser mantenido sin necesidad de sacar la válvula del tanque.
- El cuerpo es de aluminio y tiene una ranura de sacrificio en la sección que alcanza los requerimientos de EN13308 y TTMA RP 84 para 49CFR178.345-8.

Cilindro interior DOT

ESPECIFICACIONES

- Cumplen con los requerimientos HM183 para una válvula de corte automático interno.
- Contiene sellos de Teflon encapsulado para la compatibilidad con un amplio rango de productos transportados.



Disponibles otras opciones de sellos.

CARACTERISTICAS

- Cuerpo construido en aluminio y tienen la sección ranurada que satisface con 49CFR178.345-8 testeada para TTMA-84.
- La entrada de aire de 1/8" NPT está diseñada como para romperse y cerrar la válvula en caso de un accidente en tránsito.
- Un tapón fusible instalado saltará si la temperatura excede los 212oF (100oC) dando escape al aire presurizado



VALVULAS SECUENCIALES para alivio de vapor

APLICACIONES

Esta válvula cumple con la función de transferir y así poder recuperar los vapores del tanque.

CARACTERISTICAS

- El diseño de enclavamiento secuencial permite conectar la válvula de vapor en serie con la válvula de emergencias, lo que garantiza que dicha válvula cumpla su verdadera función de seguridad
- Ofrece un flujo excepcional gracias a un disco de apertura interna y un asiento cónico que garantizan un sellado hermético y evitan la pérdida de carga por sobretensiones o vuelcos.
- Su cuerpo de aluminio con detalles de acero inoxidable, junta principal de tef-sil y juntas de cilindro de aire de fluorosilicona ofrece compatibilidad con una amplia variedad de productos.



*Disponibles con ajuste por tornillos
brida TTMA y rosca ajustable



VALVULA API



La estrella del
**BOTTOM
LOADING**

APLICACIONES

Utilizadas para la carga y descarga inferior de cisternas, las válvulas API se montan normalmente en la tubería debajo de cada compartimento del tanque, mediante la conexión de brida TTMA de 4" ya integrada en la válvula.

ESPECIFICACIONES

Fabricado según el estándar API RP-1004 del American Petroleum Institute, que permite una conexión positiva a acopladores API de la serie de Bayco 5500, o cualquier otro acople normado y certificado.

CARACTERISTICAS

- Fabricado con anillo de aluminio anodizado de alta resistencia, mango de aluminio, visor de nylon y las juntas en Baylast.
- Compuesto de Oring patentado por Dixon, brindando una mayor durabilidad para una amplia gama de productos.



ACOPLES RECUPERADORES DE VAPOR 4"

APLICACIONES

Diseño de perfil bajo. Base de montaje para colocación de Interlock (utilizar válvulas interlock 5000AI, 5000AIS o 5000AIST).

CARACTERISTICAS

- Fácil sustitución de la junta sin necesidad de desmontarla del tanque.
- Con rosca NPT 4"



TAPAS LIVIANAS PARA ACOPLE RECUPERADOR DE GASES



APLICACION

Se utilizan para evitar la contaminación y la evaporación del combustible, los adaptadores del tanque se tapan cuando no están en uso.

CARACTERISTICAS

- De una alta confiabilidad y probadas para su correcto uso

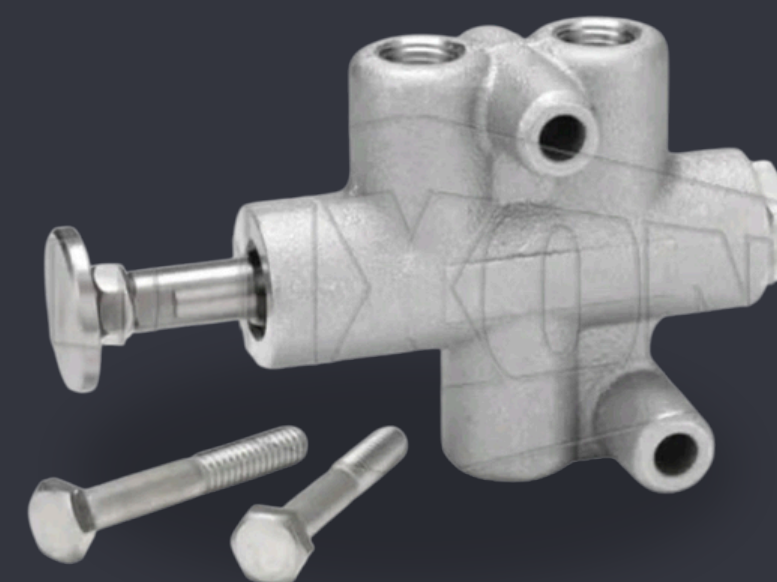
VALVULA INTERLOCK

APLICACION

Estas válvulas son las encargadas de mantener accionados los frenos de la cisterna para evitar movimientos mientras se realiza la carga/descarga del mismo.

CARACTERISTICAS

- Su diseño robusto a partir de una pieza única de aluminio y sus pruebas constantes hacen que sea la vedet del mercado.





SISTEMA DE CHEQUEO DE LIQUIDOS



MONITORES

CARACTERISTICAS

- Construidos en aluminio con bulones y terminales eléctricos de acero inoxidable para evitar la oxidación.
- Cuerpo con recubrimiento de pintura en polvo.
- Se pueden programar (sencillamente) hasta 100.000 veces sin necesidad de enviarlo a fábrica.
- Tienen compatibilidad directa con productos de la competencia (sensores o Racks).
- Funcionan con todos los tipos de sensores (ópticos, termistor o flotantes) y con un amplio rango de alimentación de entrada: 12-24V CC. 5 años de garantía.

FT208



FT204P





SENSOR DE PRODUCTO RETENIDO



APLICACIONES

Los sensores de retención informan a la terminal de carga si los compartimentos del tanque están vacíos o si queda producto en el tanque antes de recargarlo (producto retenido).

CARACTERISTICAS

- El sensor incluye un acoplamiento de aluminio de 1/2" NPT para soldar a su montaje.
- La parte principal del sensor es de acero inoxidable para evitar el desgaste y corrosión.
- La caja de conexiones es de naylo para prevenir la corrosión y es extraíble para facilitar la instalación.



Las sondas/sensores de la marca **FloTech** incorporan un diseño de doble elastómero que sella y asegura la punta del prisma óptico sensible. Los sellos de elastómero son flexibles, lo que permite la expansión térmica y la resistencia a la limpieza con vapor y a los productos químicos derivados del petróleo.

SENSOR DE SOBRELLENADO

CARACTERISTICAS

- Las sondas ópticas de FloTech proporcionan una respuesta rápida y confiable evitando el sobrellenado de la cisterna en caso de ser necesario.
- La carcasa es de aluminio fundido, tiene una rosca de montaje NPT de 2", tornillería de acero inoxidable.
- Los sensores de sobrellenado pueden contener sondas de 2 conductores (Blanco-Negro o Rojo-Negro) o de 5 conductores, y de 7", 12" o 18" de largo.

* Único con doble sello de elastómero evitando la fuga de gases a la línea eléctrica.

* Certificados ATEX.





MARUCCO

BULON DE PUESTA A TIERRA

APLICACIONES

Diseñado para prevenir chispas electrostáticas durante la carga o descarga de cisternas que contienen productos inflamables. La cisterna se conecta a tierra mediante un cable de conexión a tierra con pinza de resorte, sujeto a una bola de conexión a tierra estática montada en la cisterna.



TOMA SOCKET

CARACTERISTICAS

- Los zócalos cuentan con anillos anti-desgaste de aleación de aluminio con ranura en J y recubrimiento endurecido o de acero inoxidable, lo que garantiza una larga vida útil.
- La burlonería y los pines de contacto de acero inoxidable previenen la corrosión.
- Los zócalos y las tapas están codificados por colores según los estándares de la industria, lo que facilita la identificación del tipo de zócalo.

TIPOS

Los zócalos y las tapas están codificados por colores según los estándares de la industria, lo que facilita su identificación.

OPTICOS: azules.

TERMICOS: verdes.

FLOTANTES: rojos.

(Las tapas de colores se incluyen solo para los modelos ópticos y de termistor)



PICOS PARA **DESPACHO** en estaciones de servicio

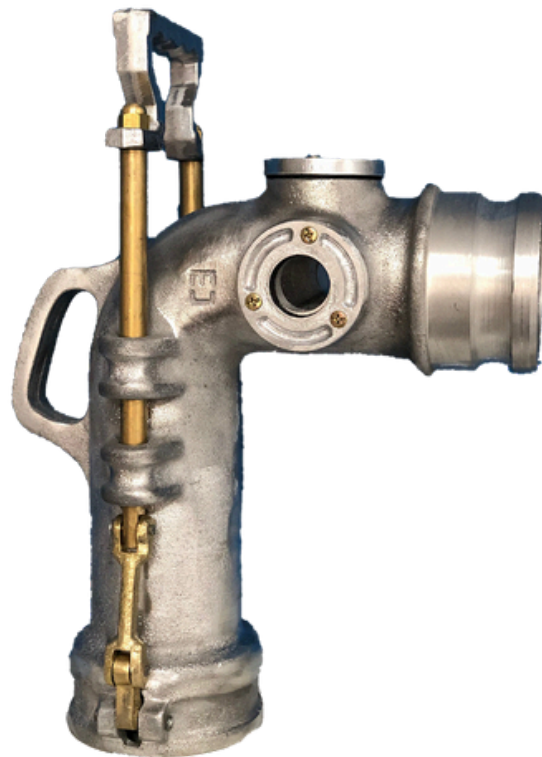
APLICACIONES

Diseñados para operaciones de despacho de combustibles en estaciones de servicio mediante sistemas de bottom loading, estos picos permiten una transferencia segura y controlada desde el camión cisterna hacia los tanques de almacenamiento. Son compatibles con conexiones estándar de la industria y aptos para productos como nafta, diésel y otros hidrocarburos. Su diseño asegura un acople eficiente, minimiza pérdidas y emisiones, y optimiza los tiempos de descarga en operación.

Picos **MARUCCO**

CARACTERISTICAS

- Cierre hermético y palanca para disminuir esfuerzos del operario.
- Aleación de aluminio y visor incorporado.
- Su diseño evita fugas de producto.
- Cuerpo: Varilla de aluminio, levas de bronce macizo.



Cuentan con fecha de testeo para mayor confiabilidad

ESPECIFICACION

Compatible con biocombustibles hasta E100 (100% etanol) y B20 (20% biodiésel).

MEDIDAS

3" a 3", 3" a 4" y 4" a 4"

Picos **DIXON**

CARACTERISTICAS

- El engrasador permite lubricar el vástago de la palanca.
- Los casquillos de acetal garantizan un movimiento suave incluso en las condiciones más adversas.
- Las entradas atornillables permiten cambiar la entrada sin dañar la rosca de la entrada.
- La palanca del mango permite al operador acoplar de forma fácil y segura los brazos de bloqueo de bronce macizo al adaptador subterráneo.





MANGUERAS PARA DESCARGA DE COMBUSTIBLE

APLICACIONES

Mangueras Aspirante/Expelente para carga y descarga de camiones tanques, en servicios industriales en general, con un contenido aromático max. Del 30%. "Naftas, gas oil, fuel oil, kerosene, etc.

MEDIDAS

- Disponibles en 2", 3", 4" O medidas especiales.

ESPECIFICACION

- Armadas y certificadas con descarga de estática.



TAPAS API

APLICACIONES

Están diseñadas para proteger las válvulas API ante golpes y contaminación, aumentando así su vida útil y protegiendo la carga.



ADAPTADOR DE DESCARGA

APLICACIONES

El adaptador es usado principalmente para la descarga de combustibles en los camiones con el sistema bottom loading.

CARACTERISTICAS

- Adaptador para la valvula API para descargas por gravedad.
- Un extremo conecta a la valvula API y el otro lado tiene una conexion rapida de leva y ranura macho la cual puede acoplar fácilmente a una manguera con acople tipo C.
- Adaptador con salida para mangueras 3" y 4"

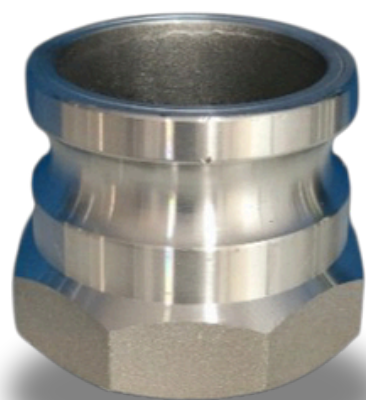


ACCESORIOS

APLICACIONES

Los acoples y adaptadores de leva y ranura se utilizan para conectar mangueras o tuberías de forma rápida y dándole la versatilidad de que puedan ser intercambiables.

EN MARUCCO CONTAMOS CON LA SERIE



SERIE A



SERIE F

TAPAS



TIPO DC

ALARGA MANGUERAS



TIPO E

ACOPLES DE MANGUERA



TIPO C

TAPONES



TIPO DC

ACOPLES ESPECIALES



MEDIDAS: 2" – 3" – 4" MATERIALES:
ALUMINIO, BRONCE Y ACERO INOXIDABLE

Marucco comercializa toda la línea de acoples

- Boss-Lock EZ
- Boss-Lock
- Vent-Lock
- EZ Boss-Lock
- Vent-Lock



ACOPLES VENT-LOCK



CARACTERISTICAS

- Son sólo acoplables entre si, debido a su sistema de seguridad de venteo, que en caso de desacople accidental, nunca se desacopla totalmente sin intervencion humana, evitando así mayor seguridad y menores perdidas en caso de desacoples.

Tipos de Conexiones Rápidas de Leva y Ranura



Tipo A
Adaptador Macho x Hembra NPT



Tipo B
Acople Hembra x Macho NPT



Tipo C
Acople Hembra x Vástago para Manguera



Tipo D
Acople Hembra x Hembra NPT



Tipo E
Adaptador Macho x Vástago para Manguera



Tipo F
Adaptador Macho x Macho NPT



Tipo DC*
Tapa para polvo



Tipo DP*
Tapón para polvo





REPUESTOS ORIGINALES



REPUESTOS

Encontrás juntas, válvulas, o'ring, sondas, boquillas, acoples API, visores laterales, monitores y más. Consultá para más opciones.



REPUESTOS

Kits de reparaciones de válvulas, orings, juntas, resortes y más.

ADR/EN 100mm Aluminum Pneumatic Footvalve

ELBOW VERSION SHOWN. PART LISTS ARE THE SAME FOR TEE, MEDIUM PROFILE ELBOW AND STANDARD PROFILE ELBOW.

NO.	REQ.	DESCRIPTION	MATERIAL	PART NO.
1	1	SPRING RETAINER	ALUMINUM	28593AL
2	1	O-RING HOLDER	ALUMINUM	28594AL
3	1	STEM	303 STAINLESS STEEL	75598SL
			FKM BLT	75607VB
			FKM G/LT-S	75607VF
			FLUOROSILICONE	75607FS
			TEF-SIL	75607TS
4	1	SEAT O-RING		
5	2	BEARING STRIP	GRAPHITE FILLED PTFE	75039TR1-80
6	1	SHAFT U-CUP SEAL	PTFE W/ STAINLESS SPRING	19510SSTF
7	1	BEARING RING	GRAPHITE FILLED PTFE	75627TR
8	1	BOTTOM INSERT	ALUMINUM	28591AL
9	1	BOTTOM INSERT O-RING	NITRILE	75498BN
			FLUOROSILICONE	75498FS
10	1	PISTON	ALUMINUM	28599AL
11	1	SPRING	E-COATED STEEL	18222EY
12	1	PISTON O-RING	NITRILE	75337BN
			FLUOROSILICONE	75337FS
13	1	JACK SCREW O-RING	NITRILE	19507BN
14	1	JACK SCREW LOCK	STAINLESS STEEL	904991
15	1	BOTTOM INSERT SNAP RING	STAINLESS STEEL	904987
16	1	JACK SCREW	STAINLESS STEEL	904992
17	1	BEARING RING SNAP RING	STAINLESS STEEL	904996
18	1	SCREEN	STAINLESS STEEL	47234SL
19	1	SCREEN SNAP RING	STAINLESS STEEL	904998

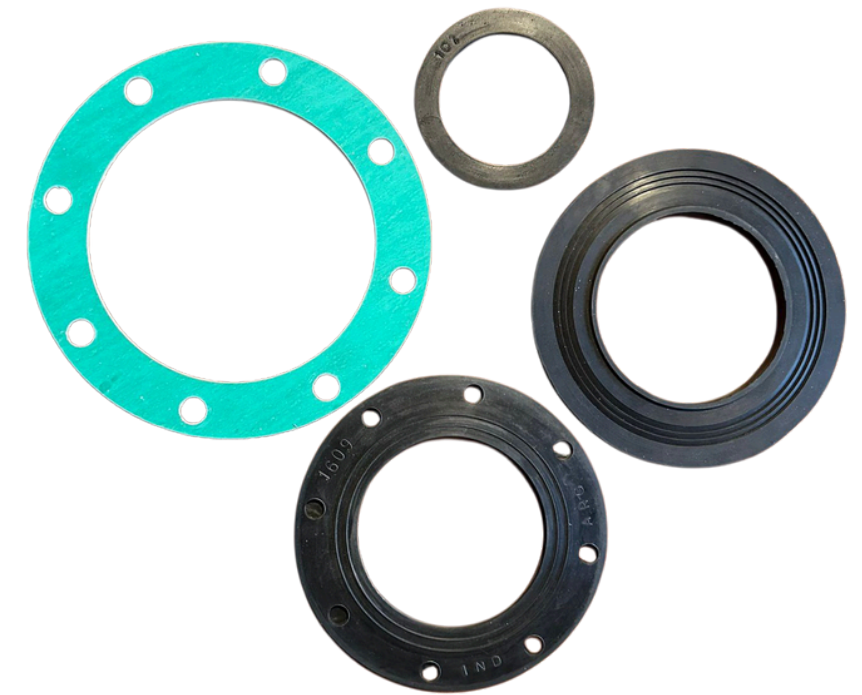
WARNING Use only genuine BETTS INDUSTRIES INC. replacement parts. Substitute parts can impair the proper function of this product.

Betts INDUSTRIES, INC. WARREN, PA.
Oct. 2012
Section 50 Page 18



REPUESTOS

Encontras todo tipo de juntas originales y fabricadas con una alta tolerancia a los productos químicos. También podrás reparar tus productos enviándolos a nuestro taller autorizado.



Listo para optimizar tus operaciones?

Nuestro equipo está preparado para asesorarlo y brindarle la mejor opción según sus operaciones. Contáctenos para mas informacion.

Solicita tu cotización

nmarucco@maruccosrl.com.ar
(+54) 9 341 3212829



MARUCCO

